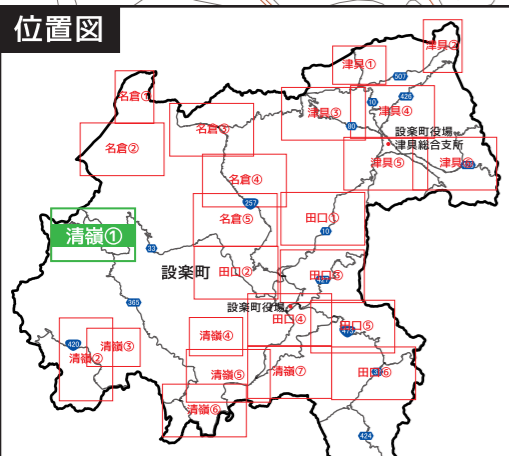
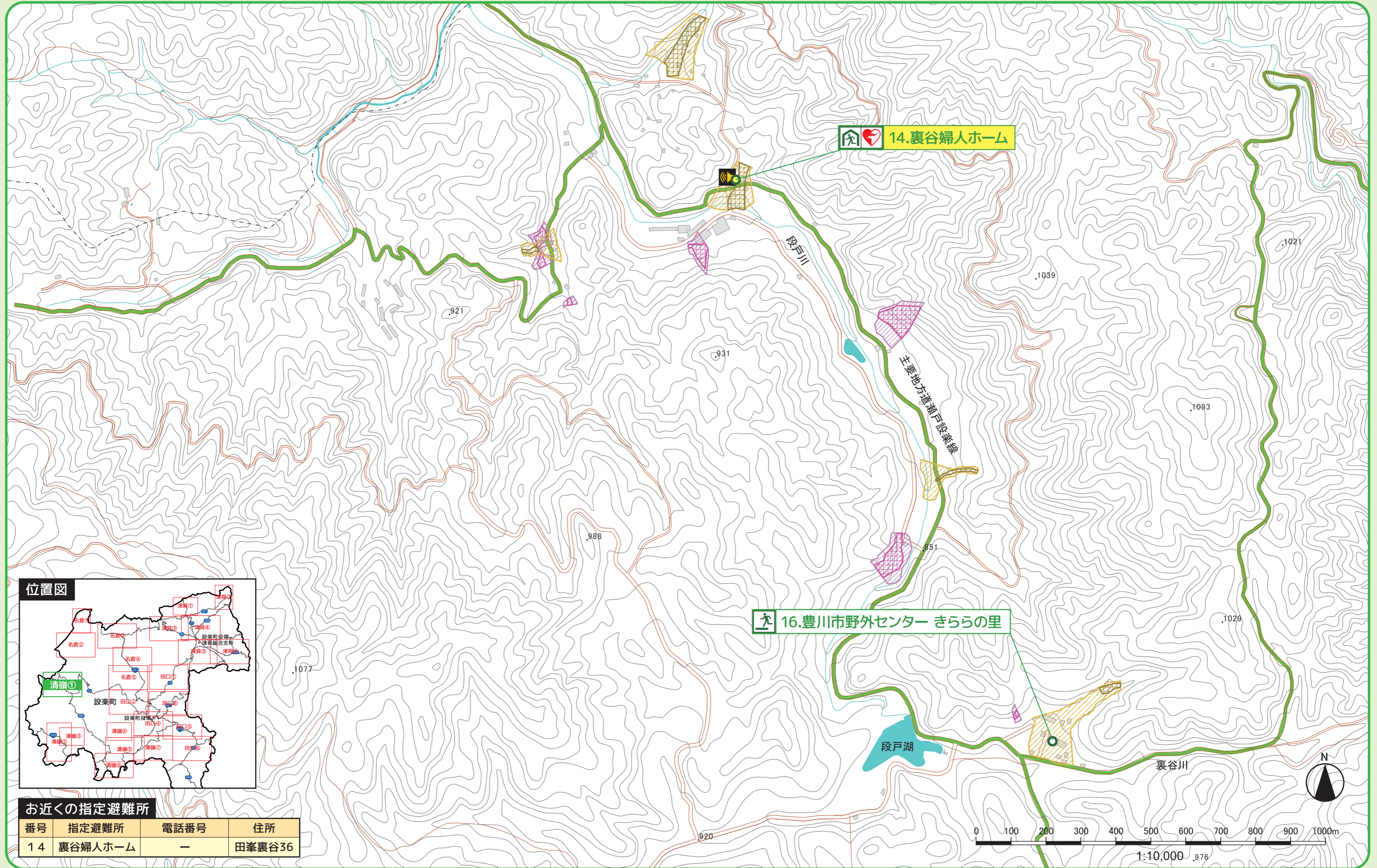


# 清嶺地域①



**お近くの指定避難所**

番号	指定避難所	電話番号	住所
14	裏谷婦人ホーム	—	田峯裏谷36

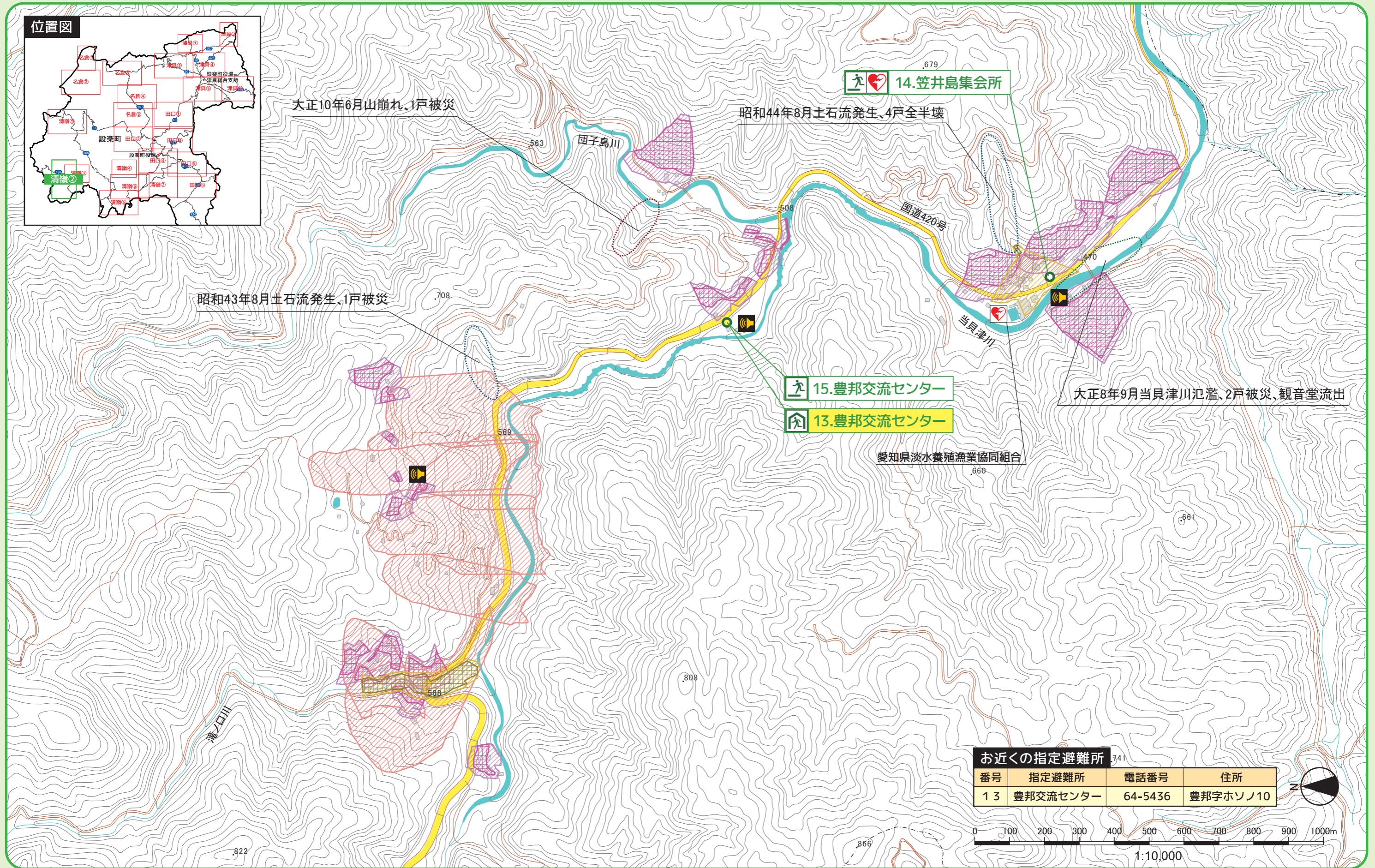
**凡 土砂災害例書**

- 土砂災害特別警戒区域 (Red box)
- 土砂災害警戒区域 (Orange box)
- 過去の土砂災害発生箇所 (Dotted lines)
- 急傾斜地 (Purple hatched)
- 土石流 (Yellow hatched)
- 地すべりはありません (White box)
- 土石流 (Yellow hatched)
- 地すべり (Red hatched)

**凡 マップ**

- 国道・県道等 (Green line)
- 市町村界 (Dashed line)
- 緊急輸送道路 (Yellow line)
- 河川等 (Blue line)
- 地区一時避難場所 (Green house icon)
- 指定避難所 (Green house icon with heart)
- 福祉避難所 (Green house icon with person)
- 消防署 (Blue fire truck icon)
- 警察署駐在所 (Blue police icon)
- 郵便局 (Blue post icon)
- 医療機関 (Purple medical icon)
- 学校 (Purple school icon)
- 保育園 (Purple baby icon)
- AED (Red heart icon)
- ヘリポート (Black helicopter icon)
- 屋外子局 (Yellow antenna icon)
- 役場 (Red building icon)

# 清嶺地域②



**凡 土砂災害**

**土砂災害特別警戒区域**

急傾斜地 土石流 地すべりはありません

**土砂災害警戒区域**

急傾斜地 土石流 地すべり

**過去の土砂災害発生箇所**

がけ崩れ災害箇所  
土石流災害箇所  
河川氾濫災害箇所

**凡 マップ**

国道・県道等 市町村界 緊急輸送道路 河川等

地区一時避難場所 指定避難所 福祉避難所

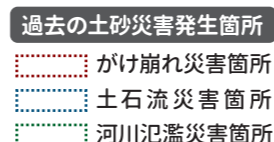
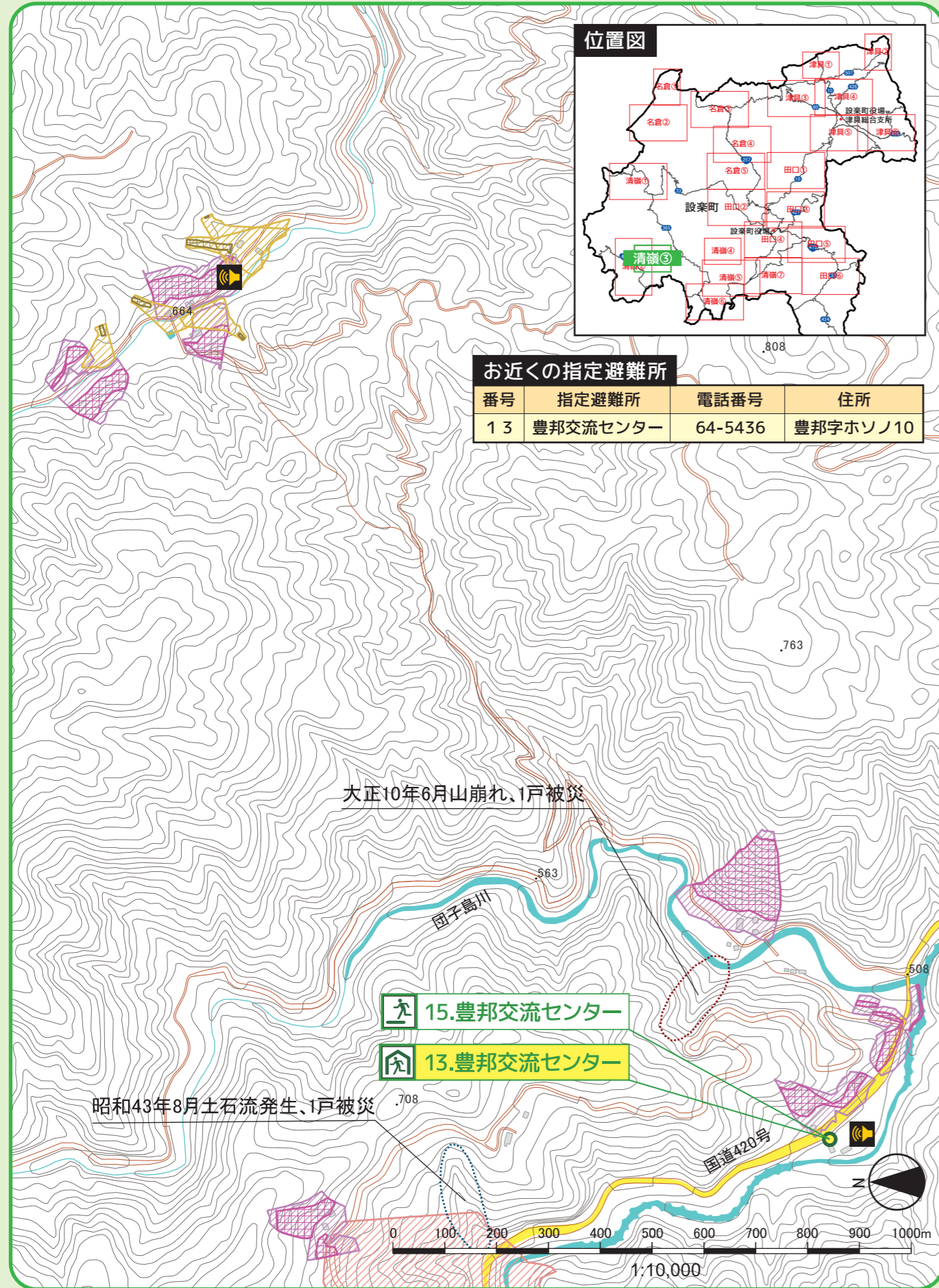
消防署 警察署駐在所 郵便局

医療機関 学校 保育園

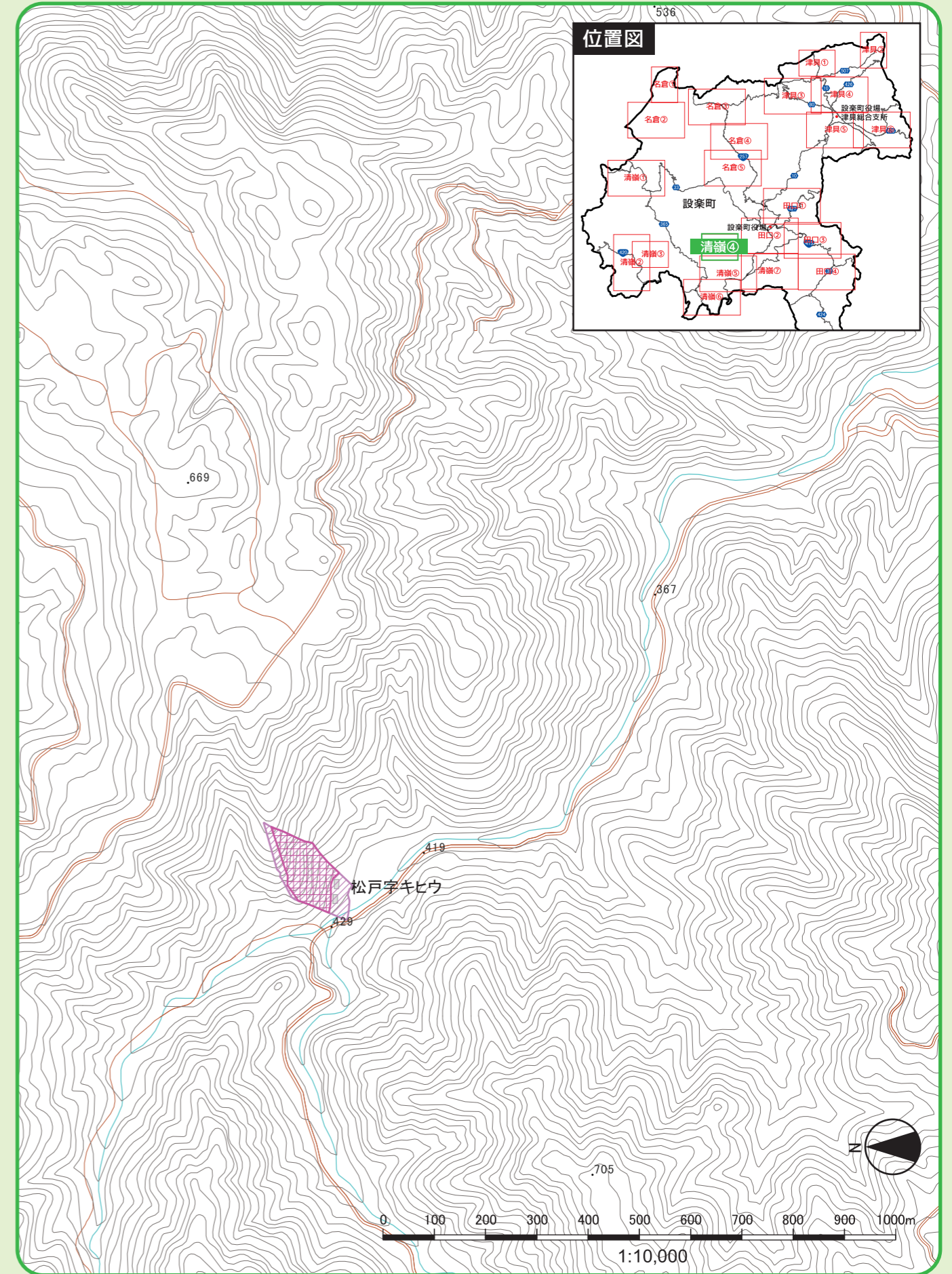
AED ヘルポート 屋外子局

役場

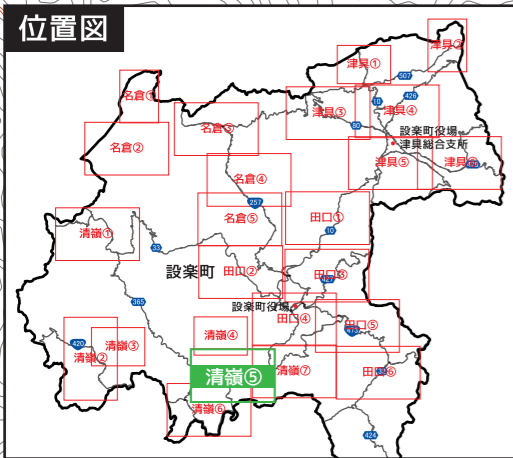
# 清嶺地域 ③



# 清嶺地域 ④

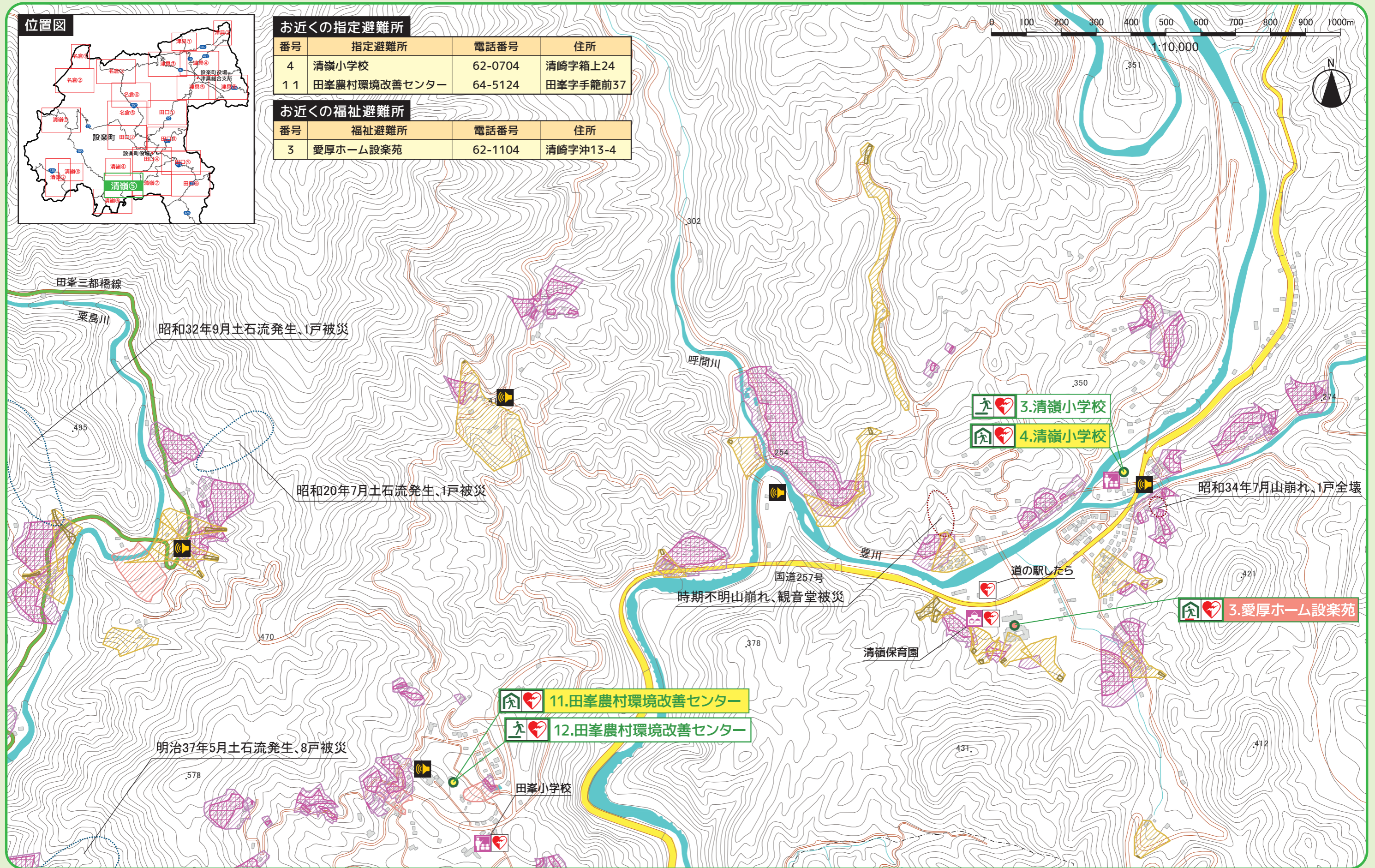


# 清嶺地域 ⑤



お近くの指定避難所			
番号	指定避難所	電話番号	住所
4	清嶺小学校	62-0704	清崎字箱上24
11	田峯農村環境改善センター	64-5124	田峯字手籠前37

お近くの福祉避難所			
番号	福祉避難所	電話番号	住所
3	愛厚ホーム設楽苑	62-1104	清崎字沖13-4



昭和32年9月土石流発生、1戸被災

昭和20年7月土石流発生、1戸被災

昭和34年7月山崩れ、1戸全壊

時期不明山崩れ、観音堂被災

明治37年5月土石流発生、8戸被災

凡 土砂災害例書

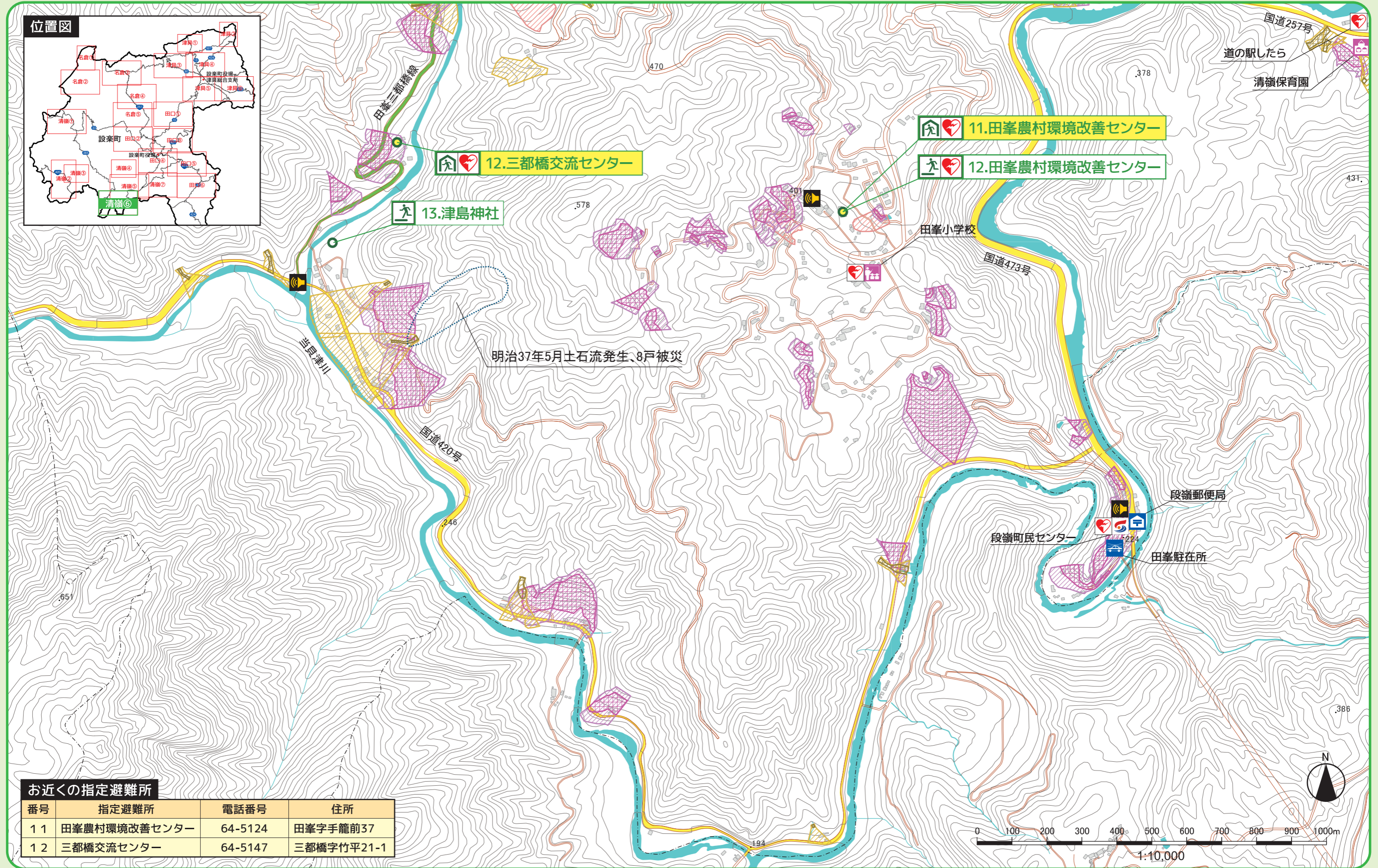
土砂災害特別警戒区域		土砂災害警戒区域	
	急傾斜地		土石流
	土石流		急傾斜地
	地すべりは ありません		土石流
			地すべり

過去の土砂災害発生箇所

- かけ崩れ災害箇所
- 土石流災害箇所
- 河川氾濫災害箇所

凡 マップ例

	国道・県道等		市町村界		地区一時避難場所		消防署		医療機関		AED		役場
	緊急輸送道路		河川等		指定避難所		警察署駐在所		学校		ヘリポート		保育園
			福祉避難所		郵便局		保育園		屋外子局				

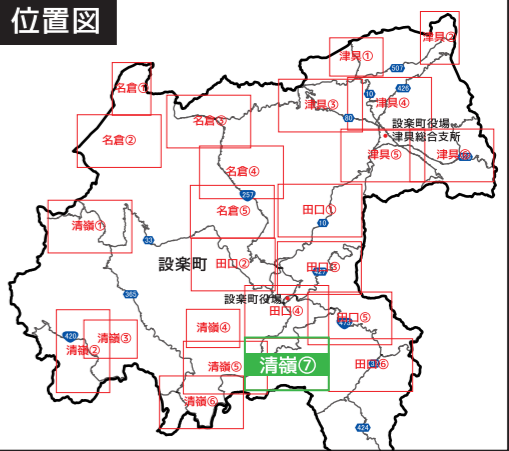
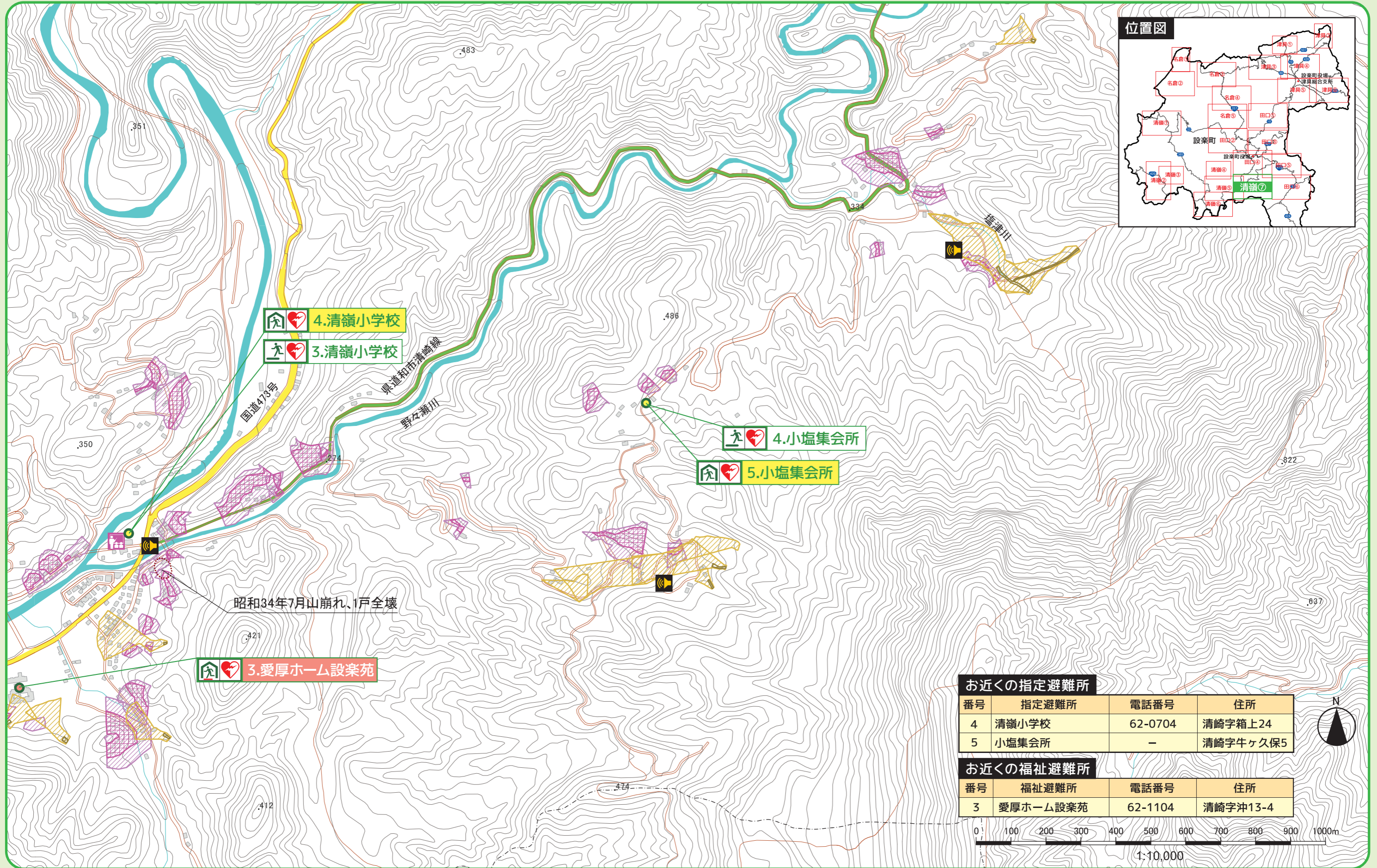


お近くの指定避難所

番号	指定避難所	電話番号	住所
11	田峯農村環境改善センター	64-5124	田峯字手籠前37
12	三都橋交流センター	64-5147	三都橋字竹平21-1

<b>土砂災害特別警戒区域</b>	<b>土砂災害警戒区域</b>	<b>過去の土砂災害発生箇所</b>
急傾斜地	急傾斜地	がけ崩れ災害箇所
土石流	土石流	土石流災害箇所
地すべりは ありません	地すべり	河川氾濫災害箇所

国道・県道等	市町村界	地区一時避難場所	消防署	医療機関	AED	役場
緊急輸送道路	河川等	指定避難所	警察署駐在所	学校	ヘリポート	
		福祉避難所	郵便局	保育園	屋外子局	

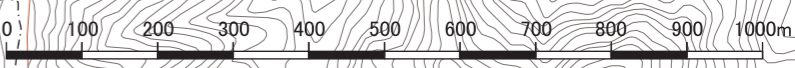


**お近くの指定避難所**

番号	指定避難所	電話番号	住所
4	清嶺小学校	62-0704	清崎字箱上24
5	小塩集会所	-	清崎字牛ヶ久保5

**お近くの福祉避難所**

番号	福祉避難所	電話番号	住所
3	愛厚ホーム設楽苑	62-1104	清崎字沖13-4



**凡 土砂災害例書**

<b>土砂災害特別警戒区域</b>	<b>土砂災害警戒区域</b>	<b>過去の土砂災害発生箇所</b>
急傾斜地 土石流 地すべりは ありません	急傾斜地 土石流 地すべり	がけ崩れ災害箇所 土石流災害箇所 河川氾濫災害箇所

**凡 マップ 例**

国道・県道等	市町村界	地区一時避難場所	消防署	医療機関	AED	役場
緊急輸送道路	河川等	指定避難所	警察署駐在所	学校	ヘリポート	
		福祉避難所	郵便局	保育園	屋外子局	